



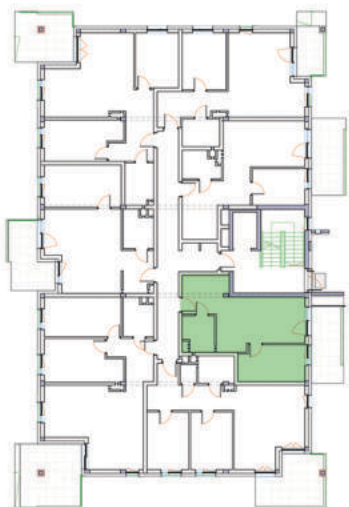
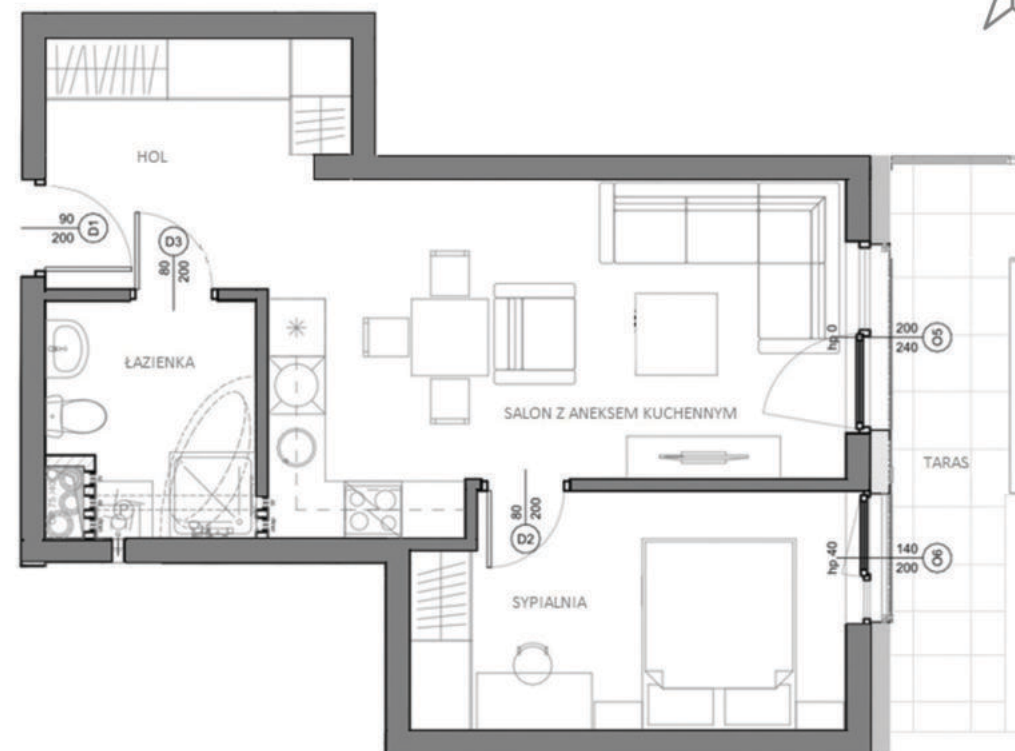
BUDYNEK C

PARTER

MIESZKANIE A



Zielony Horyzont



UL. ŚW. JÓZEFA

UL. ENERGETYKÓW

POWIERZCHNIA 43,38 m²

Hol	7,29 m ²
Łazienka	5 m ²
Pokój Dzienny	20,15 m ²
Sypialnia	10,94 m ²

POWIERZCHNIA DODATKOWA

Taras Balkon	12,41 m ²
----------------	----------------------

BIURO SPRZEDAŻY MIESZKAŃ



Nowe M sp. z o. o.
plac Kopernika 3
44-200 Rybnik



+48 730 020 640



www.nowem.eu