



BUDYNEK C

2 PIĘTRO

MIESZKANIE A



Zielony Horyzont



UL. ENERGETYKÓW

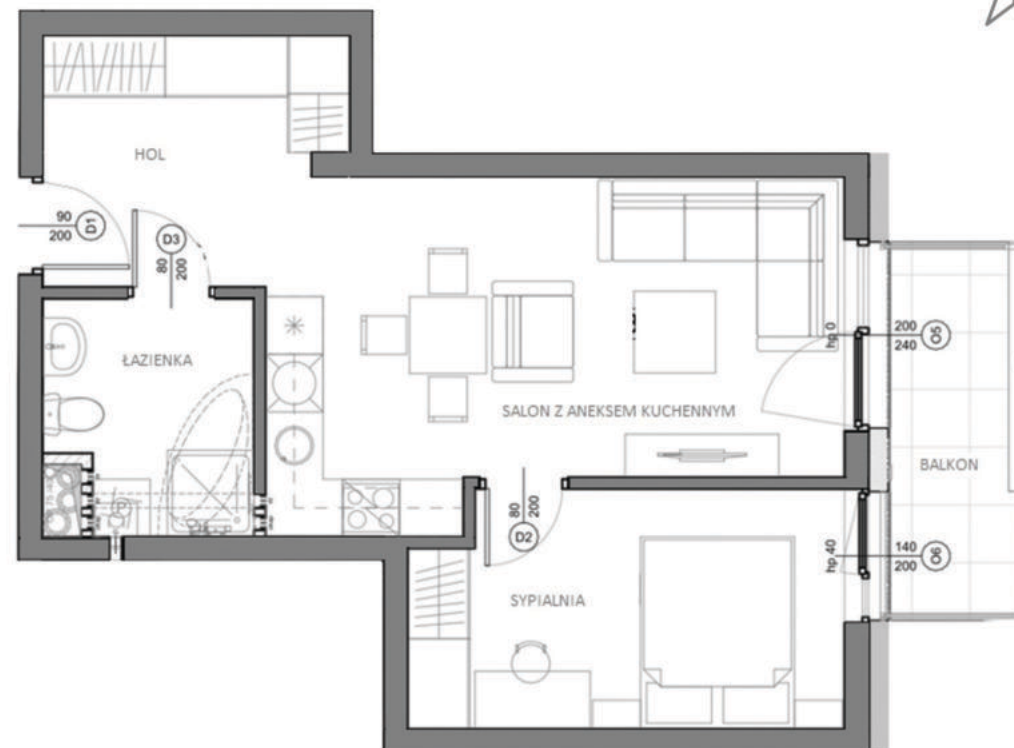
UL. ŚW. JÓZEFA

POWIERZCHNIA 46,11 m²

Hol	7,29 m ²
Łazienka	5 m ²
Pokój Dzienny	20,15 m ²
Sypialnia	10,94 m ²
Komórka	2,73 m ²

POWIERZCHNIA DODATKOWA

Taras Balkon	5,22 m ²
----------------	---------------------



BIURO SPRZEDAŻY MIESZKAŃ



Nowe M sp. z o. o.
plac Kopernika 3
44-200 Rybnik



+48 730 020 640



www.nowem.eu