



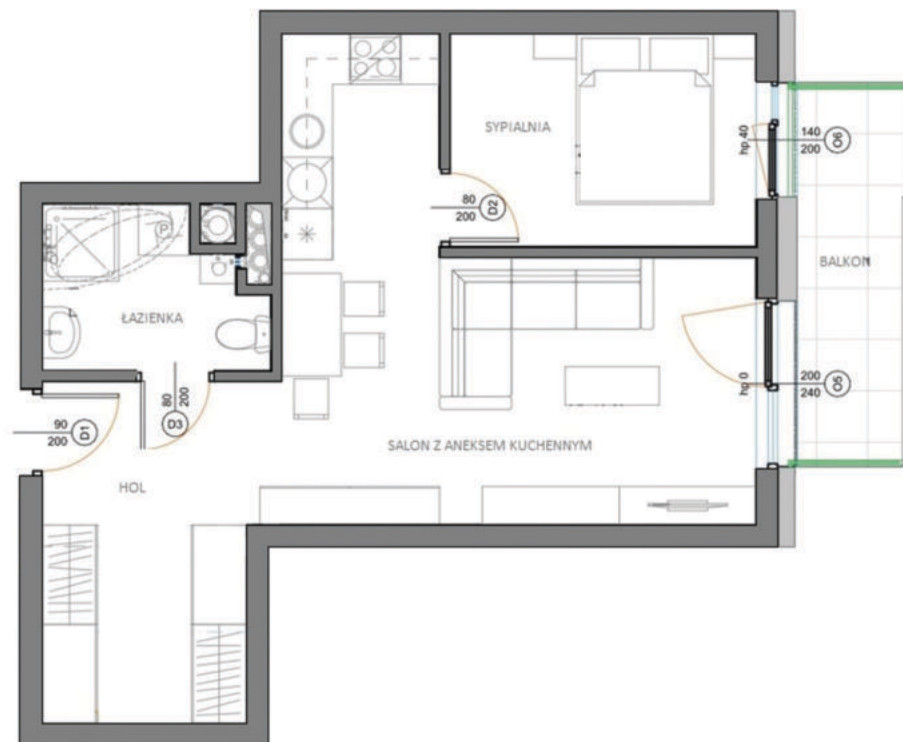
## BUDYNEK C

1 PIĘTRO

MIESZKANIE G



Zielony Horyzont



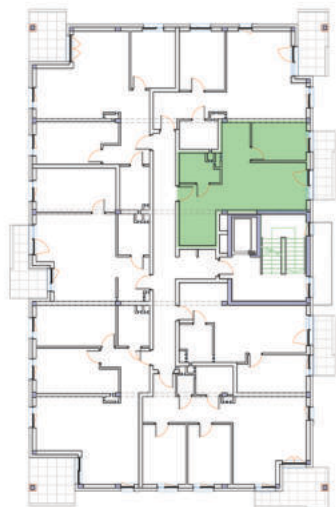
### POWIERZCHNIA 48,66 m<sup>2</sup>

Hol	10,28 m <sup>2</sup>
Łazienka	4,48 m <sup>2</sup>
Pokój Dzienny	22,22 m <sup>2</sup>
Sypialnia	8,95 m <sup>2</sup>
Komórka	2,73 m <sup>2</sup>

### POWIERZCHNIA DODATKOWA

Taras   Balkon	5,91 m <sup>2</sup>
----------------	---------------------

UL. ENERGETYKÓW



UL. ŚW. JÓZEFA

## BIURO SPRZEDAŻY MIESZKAŃ



Nowe M sp. z o. o.  
plac Kopernika 3  
44-200 Rybnik



+48 730 020 640



www.nowem.eu