



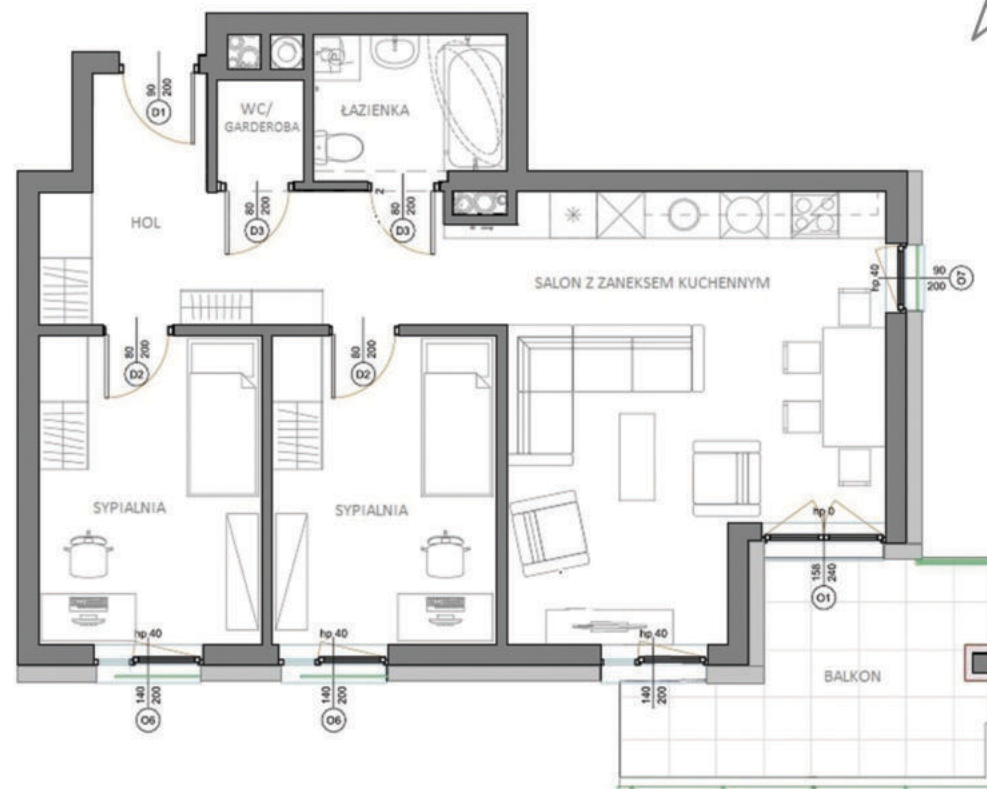
## BUDYNEK C

### 1 PIĘTRO

### MIESZKANIE B



Zielony Horyzont



## POWIERZCHNIA 67,59 m<sup>2</sup>

Hol	11,95 m <sup>2</sup>
Łazienka	1,43 m <sup>2</sup>
WC	4,58 m <sup>2</sup>
Pokój Dzienny	24,5 m <sup>2</sup>
Sypialnia	11,2 m <sup>2</sup>
Sypialnia	11,2 m <sup>2</sup>
Komórka	2,73 m <sup>2</sup>

### POWIERZCHNIA DODATKOWA

Taras   Balkon	9,80 m <sup>2</sup>
----------------	---------------------

UL. ENERGETYKÓW



UL. ŚW. JÓZEFA

## BIURO SPRZEDAŻY MIESZKAŃ



Nowe M sp. z o. o.  
plac Kopernika 3  
44-200 Rybnik



+48 730 020 640



www.nowem.eu