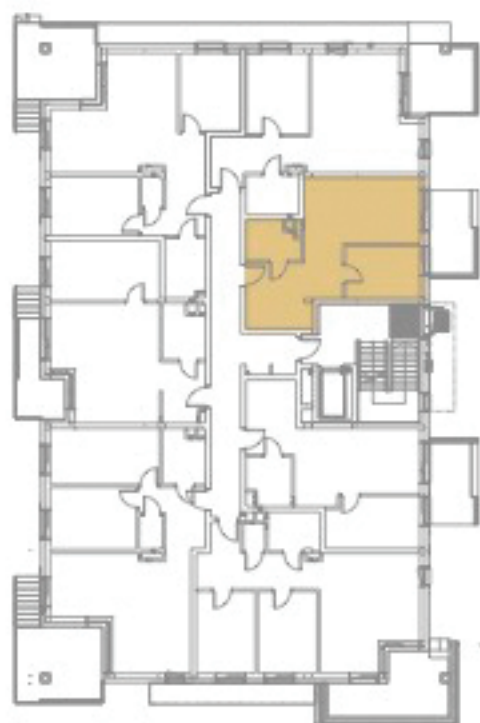
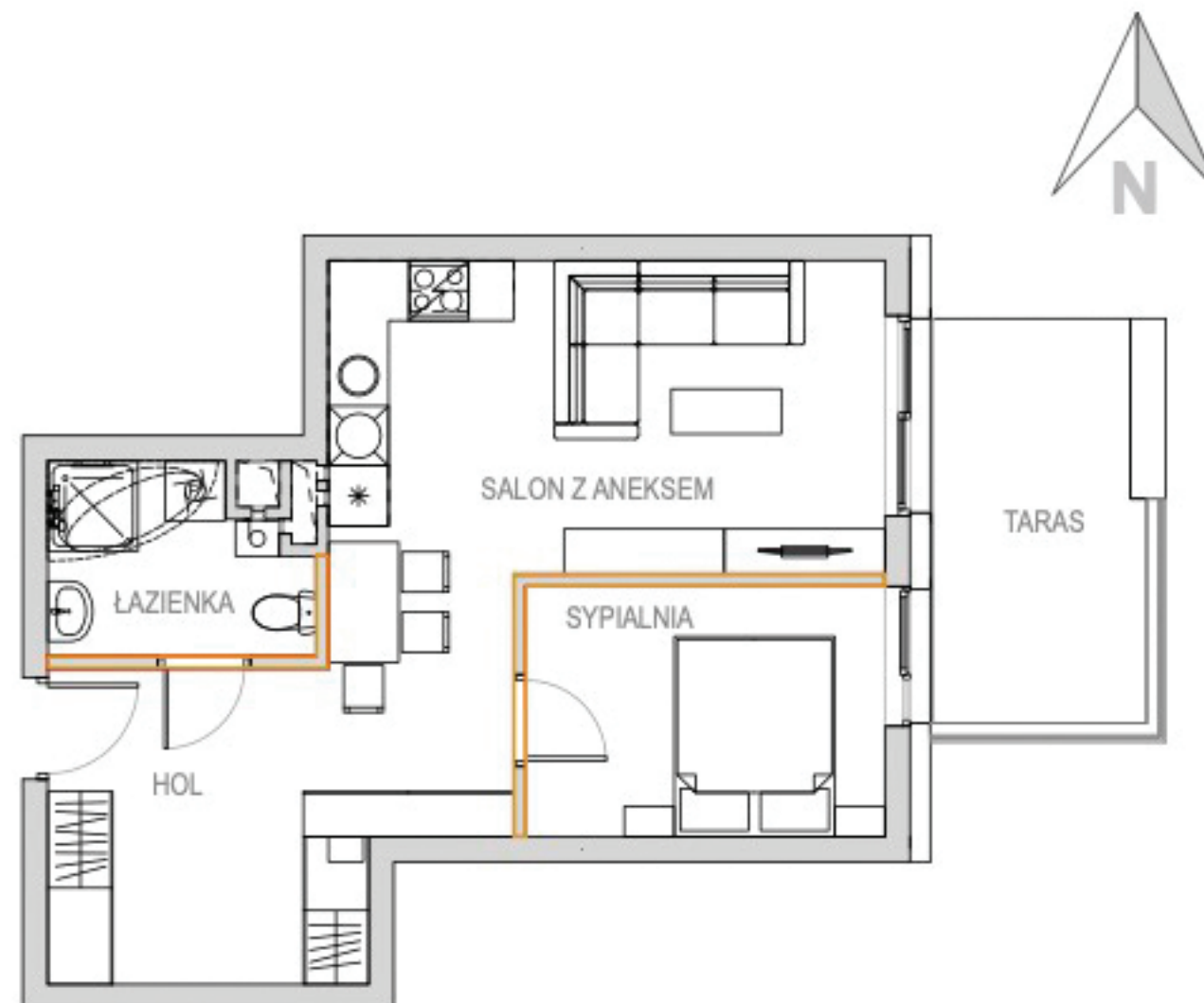




Osiedle Zielony Horyzont

PARTER

MIESZKANIE **G**



UL. ENERGETYKÓW

UL. ŚW. JÓZEFA

POWIERZCHNIA

45,05m²

Salon z aneksem	22,22 m ²
Sypialnia	8,95 m ²
Łazienka	4,56 m ²
Hol	9,32 m ²

POWIERZCHNIA DODATKOWA

Taras	8,72 m ²
Ogródek	

BIURO SPRZEDAŻY MIESZKAŃ:

Nowe M. Sp. z o. o.

pl. Kopernika 3, 44-200 Rybnik

www.nowem.eu, tel. 730-020-640

