

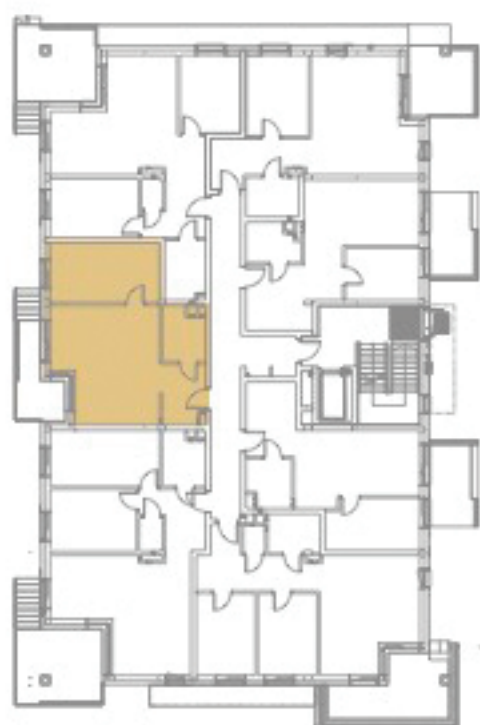
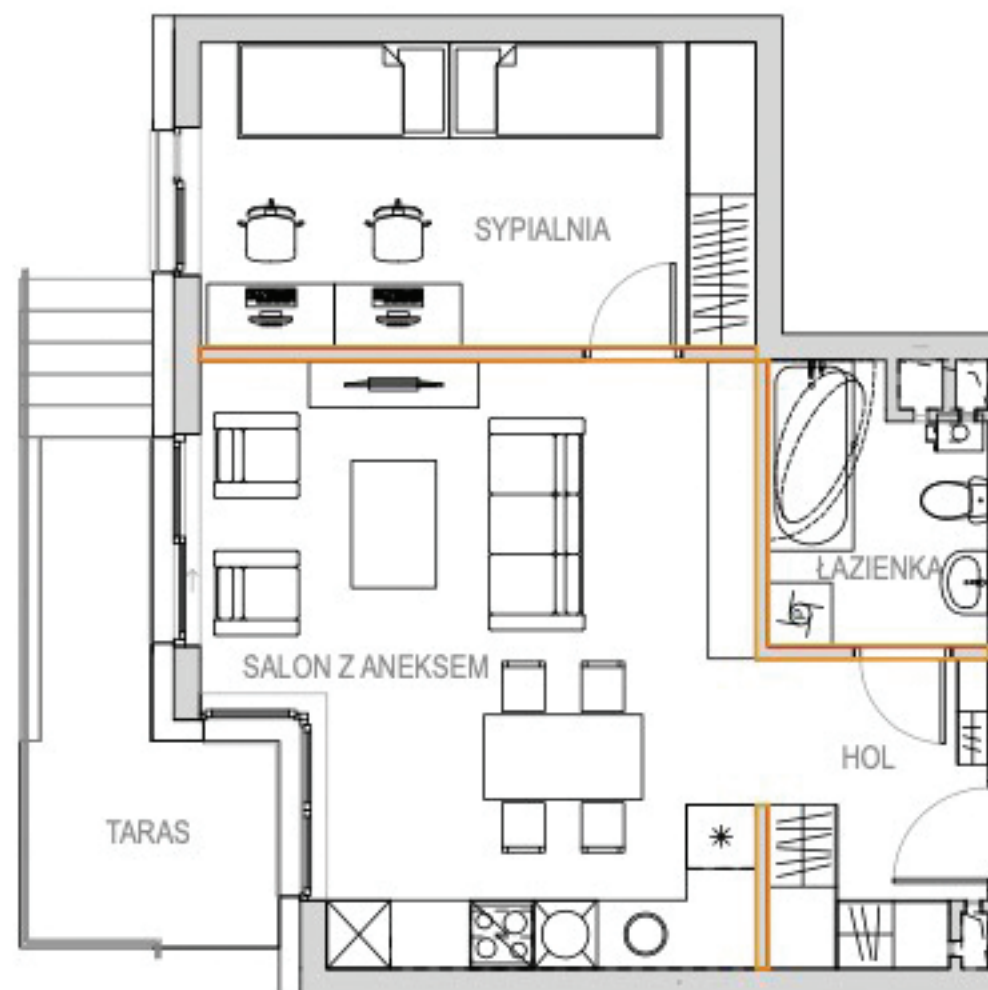


Osiedle Zielony Horyzont



PARTER

MIESZKANIE **D**



UL. ENERGETYKÓW

UL. ŚW. JÓZEFA

POWIERZCHNIA

56,13m²

Salon z aneksem	33,09 m ²
Sypialnia	15,12 m ²
Łazienka	5,05 m ²
Komórka	2,87 m ²

POWIERZCHNIA DODATKOWA

Taras	7,78 m ²
Ogródek	

BIURO SPRZEDAŻY MIESZKAŃ:

Nowe M. Sp. z o. o.

pl. Kopernika 3, 44-200 Rybnik

www.nowem.eu, tel. 730-020-640

