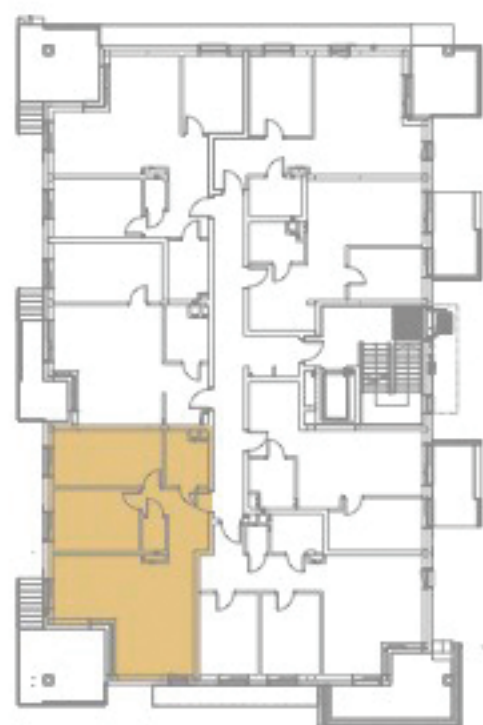




Osiedle Zielony Horyzont

PARTER

MIESZKANIE C



UL. ENERGETYKÓW

UL. ŚW. JÓZEFA

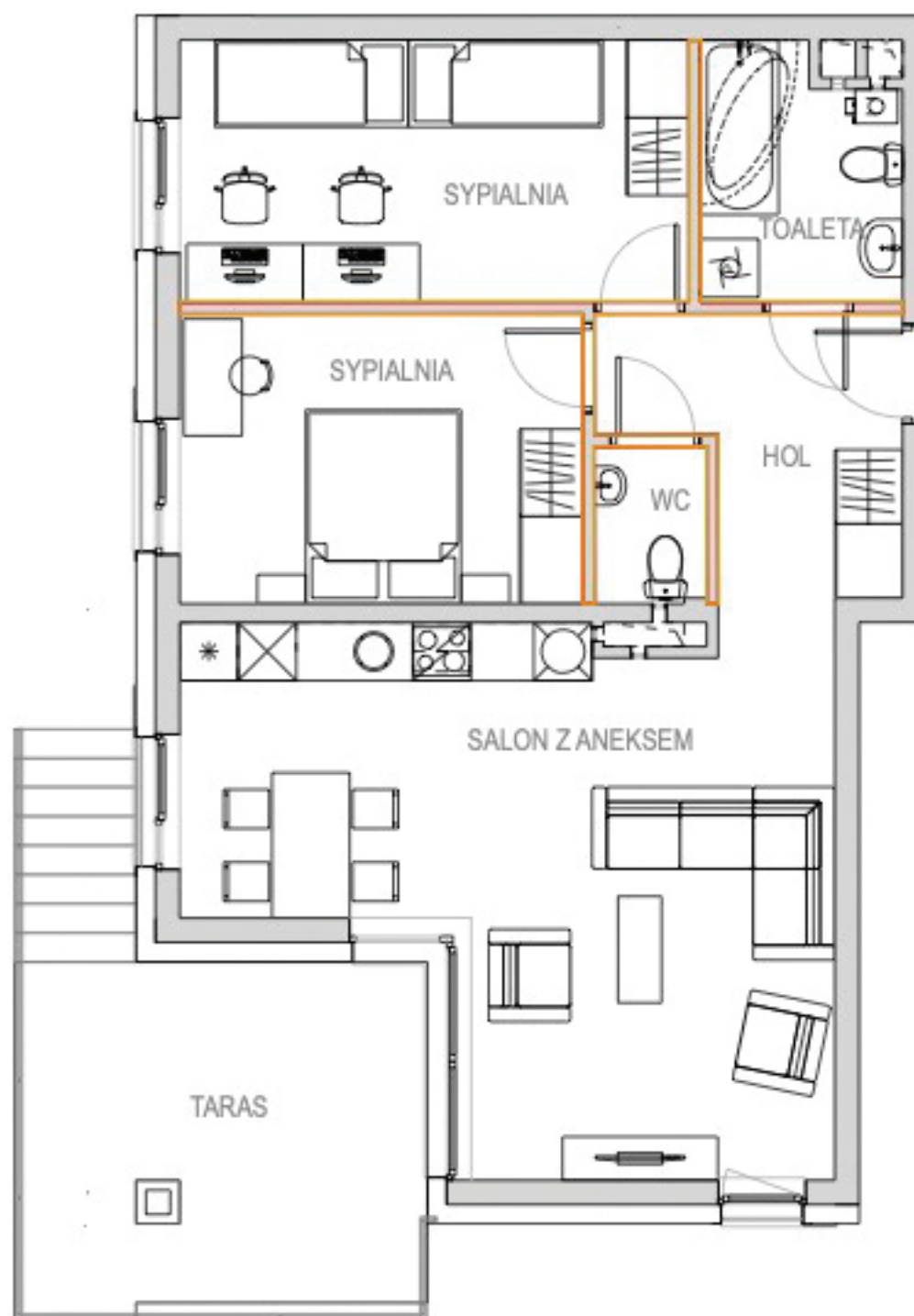
POWIERZCHNIA

74,14m²

| | |
|-----------------|----------------------|
| Salon z aneksem | 30,23 m ² |
| Sypialnia | 12,41 m ² |
| Sypialnia | 14,17 m ² |
| Łazienka | 5,12 m ² |
| Toaleta | 1,87 m ² |
| Hol | 7,47 m ² |
| Komórka | 2,87 m ² |

POWIERZCHNIA DODATKOWA

| | |
|---------|----------------------|
| Taras | 14,55 m ² |
| Ogródek | |



BIURO SPRZEDAŻY MIESZKAŃ:

Nowe M. Sp. z o. o.
 pl. Kopernika 3, 44-200 Rybnik
www.nowem.eu, tel. 730-020-640

