

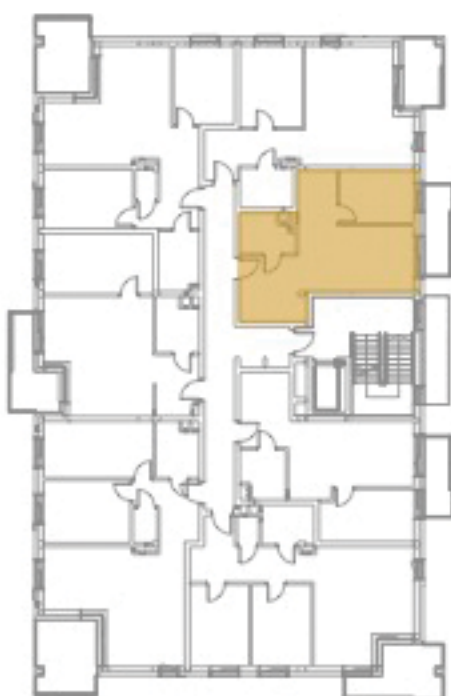


# Osiedle Zielony Horyzont



PIĘTRO 3

MIESZKANIE G3



UL. ENERGETYKÓW

UL. ŚW. JÓZEFA

## POWIERZCHNIA

**45,05m<sup>2</sup>**

Salon z aneksem	22,22 m <sup>2</sup>
Sypialnia	8,95 m <sup>2</sup>
Łazienka	4,56 m <sup>2</sup>
Hol	9,32 m <sup>2</sup>

## POWIERZCHNIA DODATKOWA

Balkon	6,50 m <sup>2</sup>
--------	---------------------

## BIURO SPRZEDAŻY MIESZKAŃ:

Nowe M. Sp. z o. o.  
 pl. Kopernika 3, 44-200 Rybnik  
[www.nowem.eu](http://www.nowem.eu), tel. 730-020-640

