

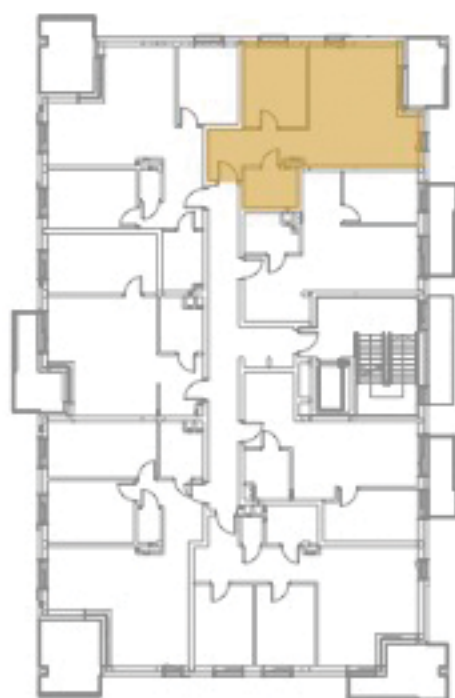
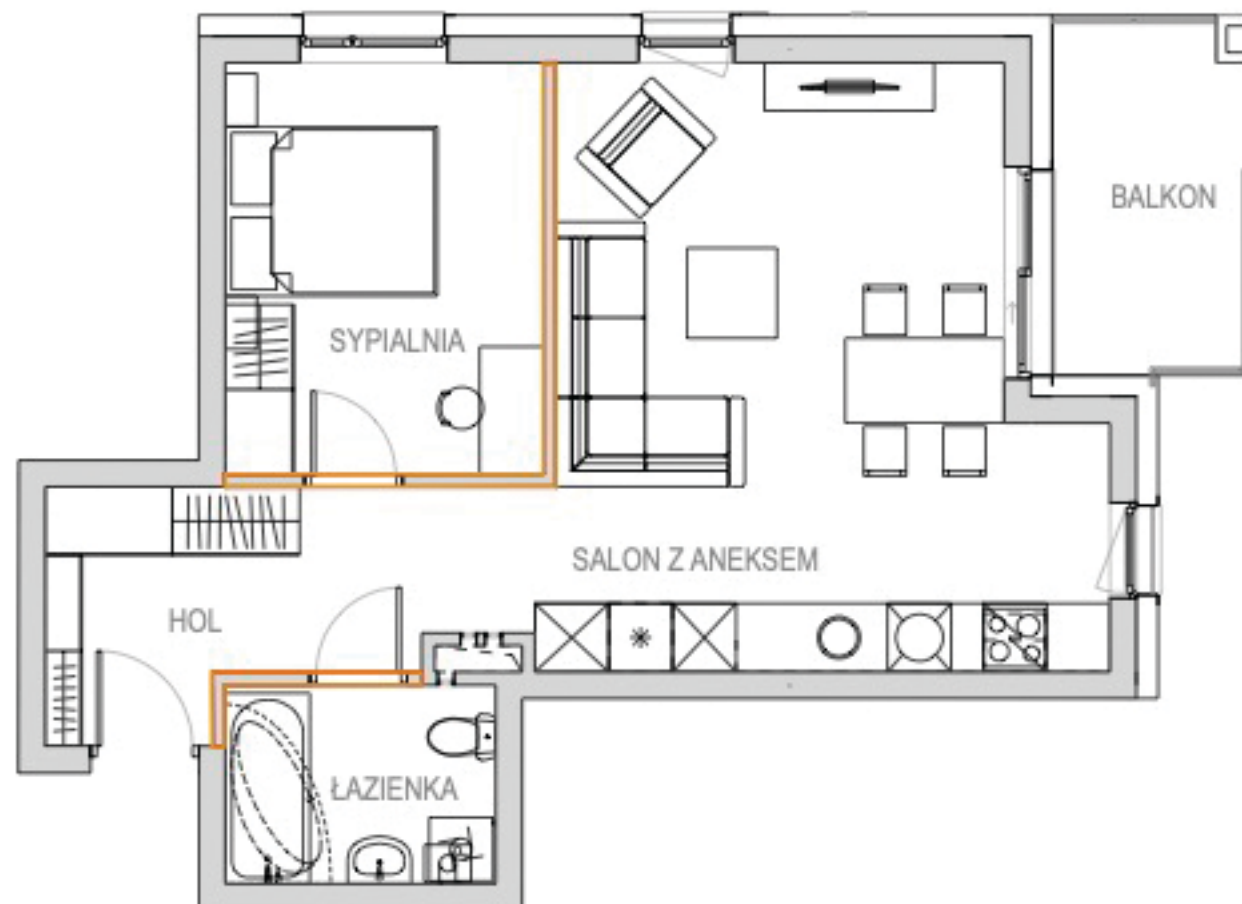


# Osiedle Zielony Horyzont



PIĘTRO 3

MIESZKANIE F3



UL. ENERGETYKÓW

UL. ŚW. JÓZEFA

## POWIERZCHNIA

**55,13m<sup>2</sup>**

Salon z aneksem	26,67 m <sup>2</sup>
Sypialnia	11,64 m <sup>2</sup>
Łazienka	4,79 m <sup>2</sup>
Hol	9,15 m <sup>2</sup>
Komórka	2,87 m <sup>2</sup>

## POWIERZCHNIA DODATKOWA

Balkon	6,80 m <sup>2</sup>
--------	---------------------

## BIURO SPRZEDAŻY MIESZKAŃ:

Nowe M. Sp. z o. o.  
 pl. Kopernika 3, 44-200 Rybnik  
[www.nowem.eu](http://www.nowem.eu), tel. 730-020-640

