

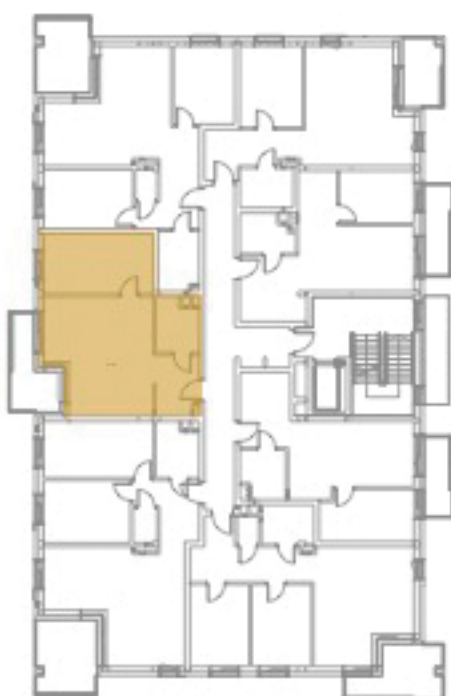
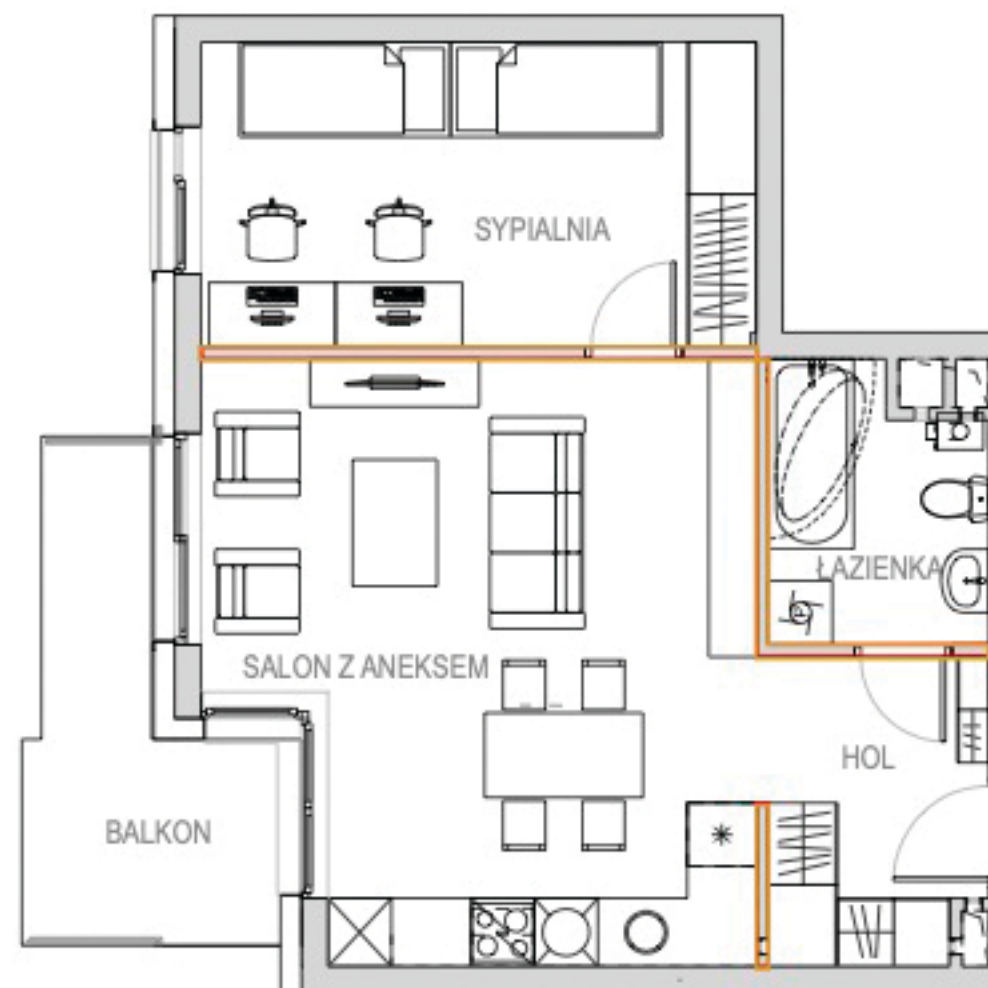


Osiedle Zielony Horyzont



PIĘTRO 3

MIESZKANIE D3



UL. ENERGETYKÓW

UL. ŚW. JÓZEFA

POWIERZCHNIA

56,13m²

Salon z aneksem	33,09 m ²
Sypialnia	15,12m ²
Łazienka	5,06 m ²
Komórka	2,87 m ²

POWIERZCHNIA DODATKOWA

Balkon	8,75 m ²
--------	---------------------

BIURO SPRZEDAŻY MIESZKAŃ:

Nowe M. Sp. z o. o.
 pl. Kopernika 3, 44-200 Rybnik
www.nowem.eu, tel. 730-020-640

