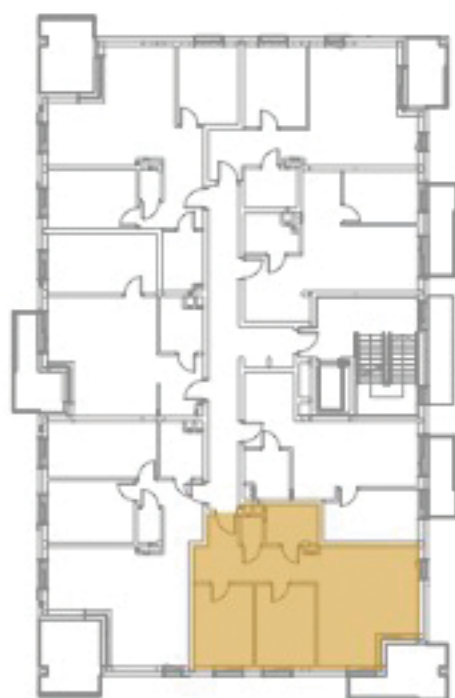
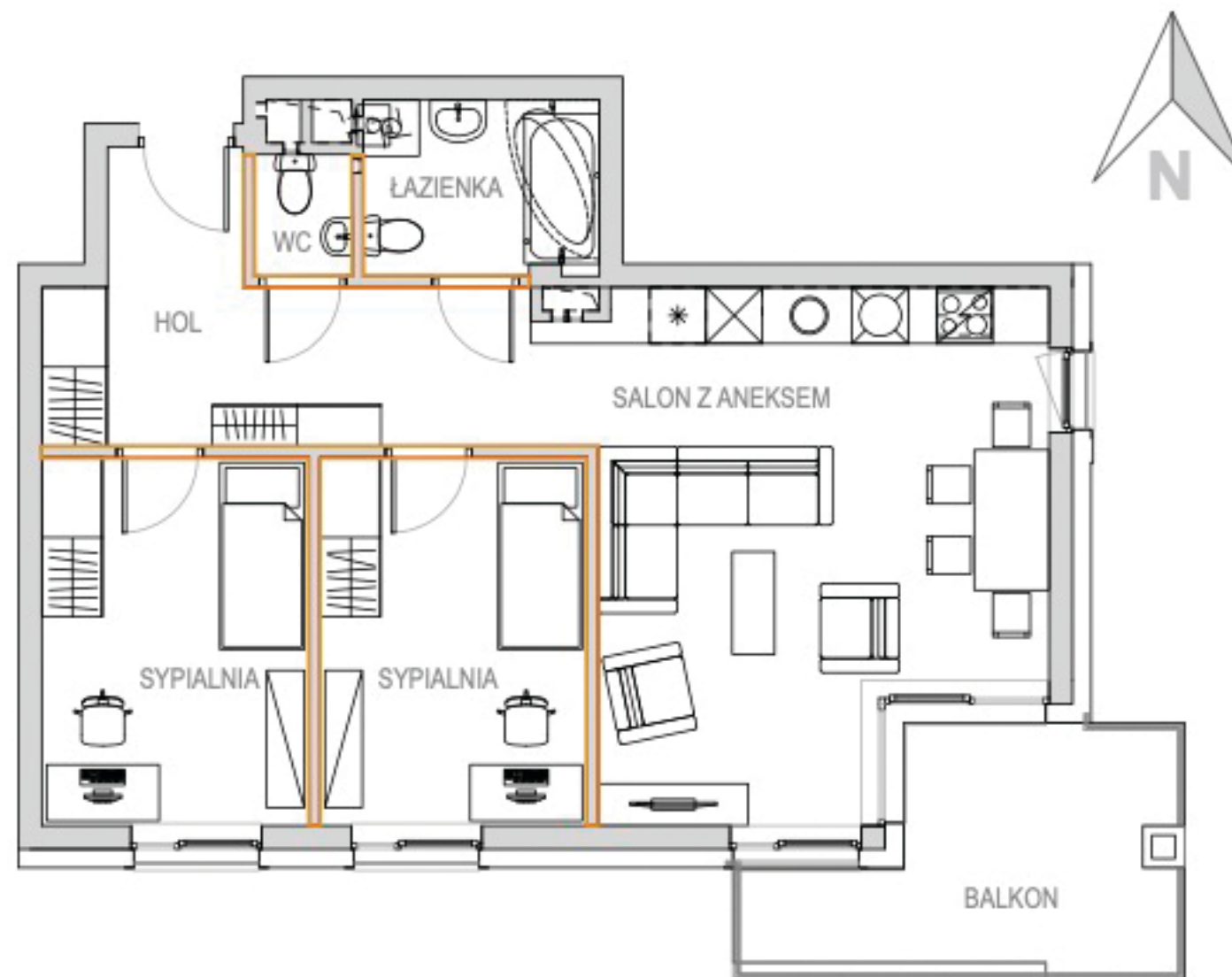




Osiedle Zielony Horyzont

PIĘTRO 3

MIESZKANIE B3



UL. ŚW. JÓZEFA

UL. ENERGETYKÓW

POWIERZCHNIA

67,83m²

Salon z aneksem	24,51 m ²
Sypialnia	11,20 m ²
Sypialnia	11,20 m ²
Łazienka	4,69 m ²
Toaleta	1,35 m ²
Hol	12,01 m ²
Komórka	2,87 m ²

POWIERZCHNIA DODATKOWA

Balkon	10,43 m ²
--------	----------------------

BIURO SPRZEDAŻY MIESZKAŃ:

Nowe M. Sp. z o. o.
 pl. Kopernika 3, 44-200 Rybnik
www.nowem.eu, tel. 730-020-640

