

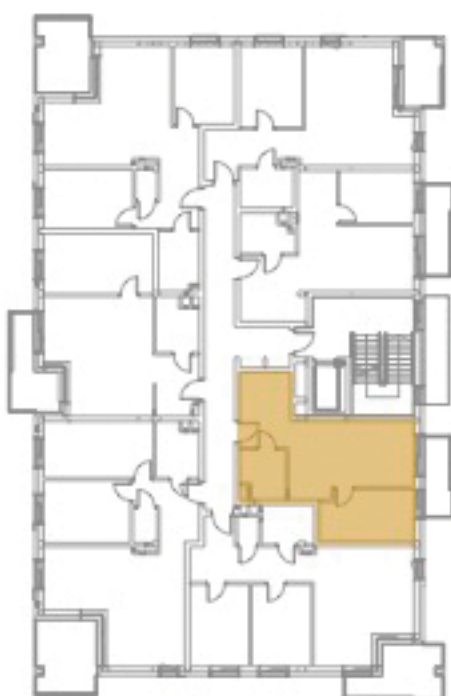


Osiedle Zielony Horyzont



PIĘTRO 3

MIESZKANIE A3



UL. ŚW. JÓZEFA

UL. ENERGETYKÓW

POWIERZCHNIA

44,41 m²

Salon z aneksem	20,15 m ²
Sypialnia	10,94 m ²
Łazienka	4,84 m ²
Hol	8,48 m ²

POWIERZCHNIA DODATKOWA

Balkon	5,71 m ²
--------	---------------------

BIURO SPRZEDAŻY MIESZKAŃ:

Nowe M. Sp. z o. o.
 pl. Kopernika 3, 44-200 Rybnik
www.nowem.eu, tel. 730-020-640

