

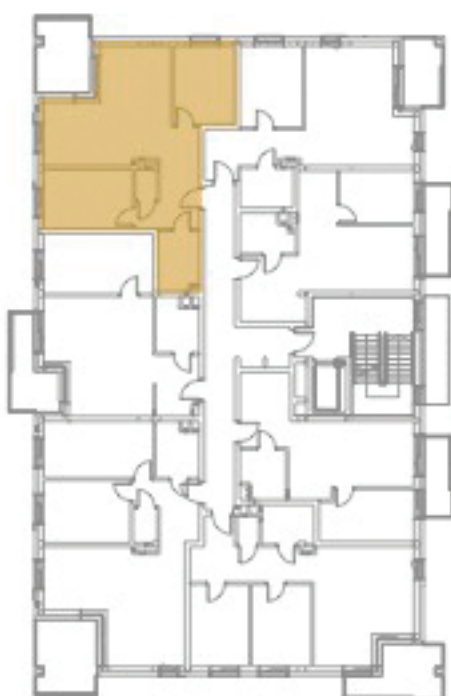
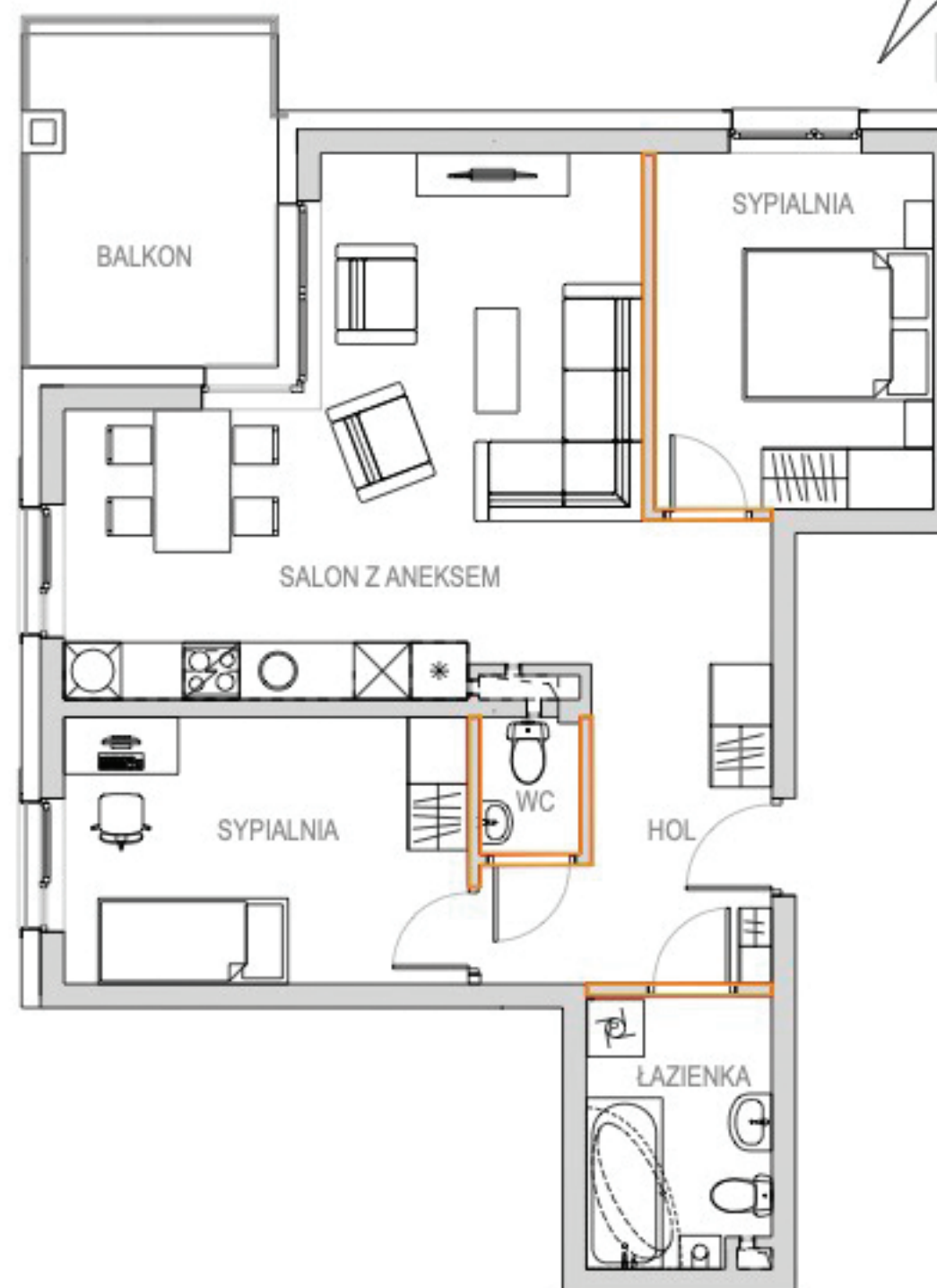


Osiedle Zielony Horyzont



PIĘTRO 2

MIESZKANIE E2



UL. ENERGETYKÓW

UL. ŚW. JÓZEFA

POWIERZCHNIA

69,78m²

Salon z aneksem	29,84 m ²
Sypialnia	11,97 m ²
Sypialnia	10,99 m ²
Łazienka	5,45 m ²
Toaleta	1,50 m ²
Hol	7,16 m ²
Komórka	2,87 m ²

POWIERZCHNIA DODATKOWA

Balkon	10,00 m ²
--------	----------------------

BIURO SPRZEDAŻY MIESZKAŃ:

Nowe M. Sp. z o. o.
 pl. Kopernika 3, 44-200 Rybnik
www.nowem.eu, tel. 730-020-640

