

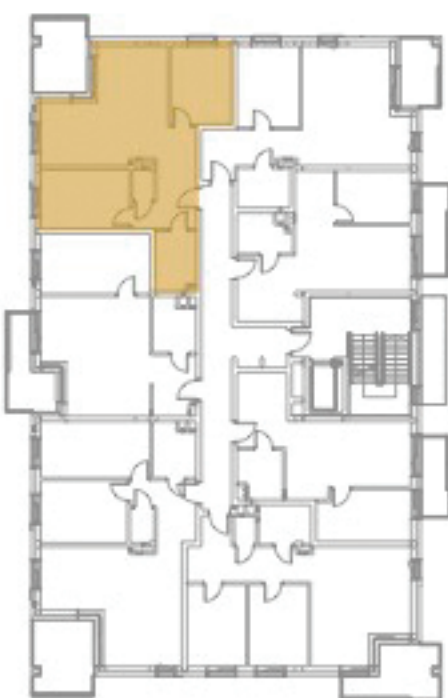


# Osiedle Zielony Horyzont



PIĘTRO 1

MIESZKANIE E1



UL. ENERGETYKÓW

UL. ŚW. JÓZEFA

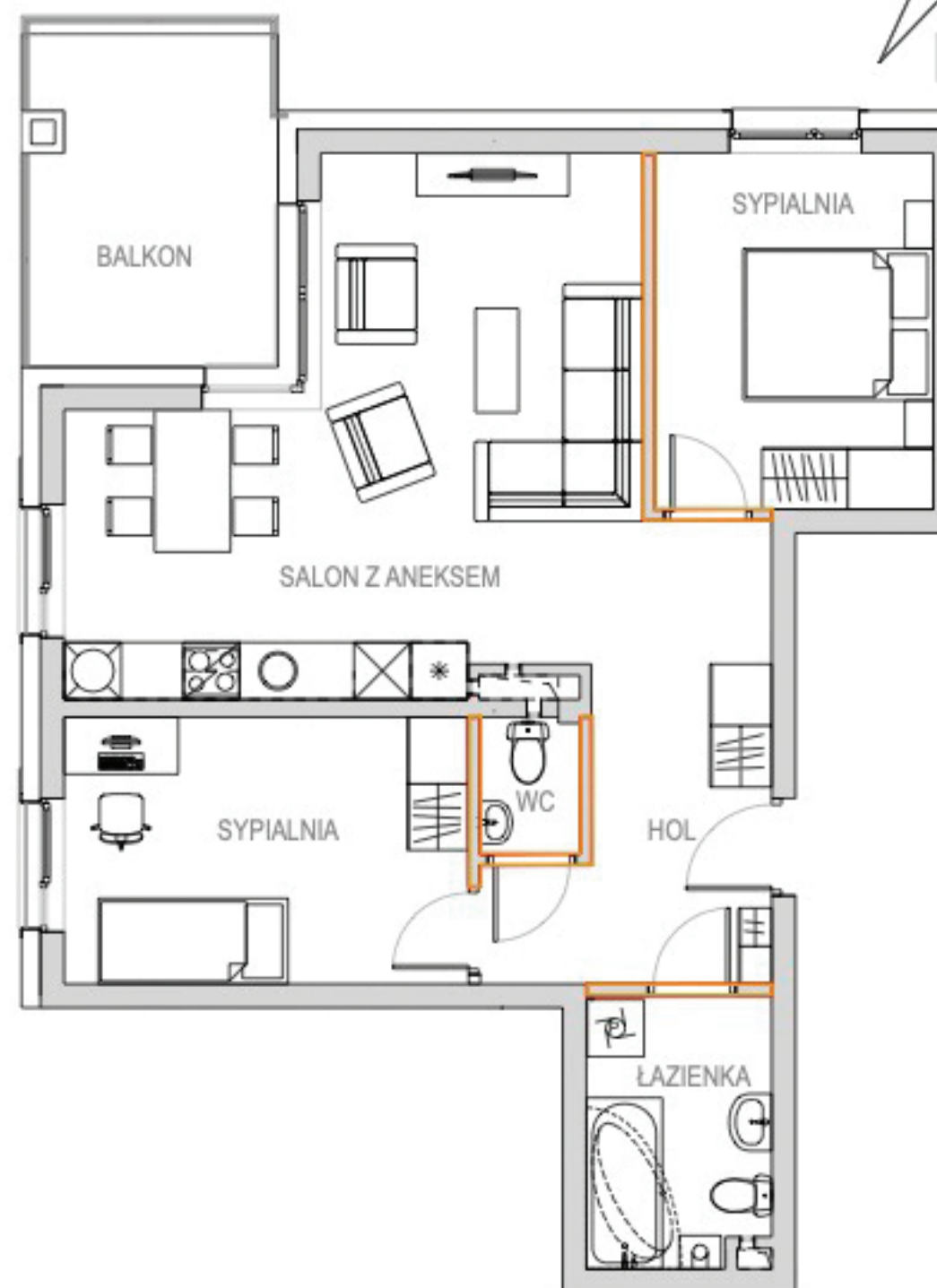
## POWIERZCHNIA

**69,78m<sup>2</sup>**

Salon z aneksem	29,84 m <sup>2</sup>
Sypialnia	11,97 m <sup>2</sup>
Sypialnia	10,99 m <sup>2</sup>
Łazienka	5,45 m <sup>2</sup>
Toaleta	1,50 m <sup>2</sup>
Hol	7,16 m <sup>2</sup>
Komórka	2,87 m <sup>2</sup>

## POWIERZCHNIA DODATKOWA

Balkon	10,00 m <sup>2</sup>
--------	----------------------



## BIURO SPRZEDAŻY MIESZKAŃ:

Nowe M. Sp. z o. o.

pl. Kopernika 3, 44-200 Rybnik

[www.nowem.eu](http://www.nowem.eu), tel. 730-020-640

