

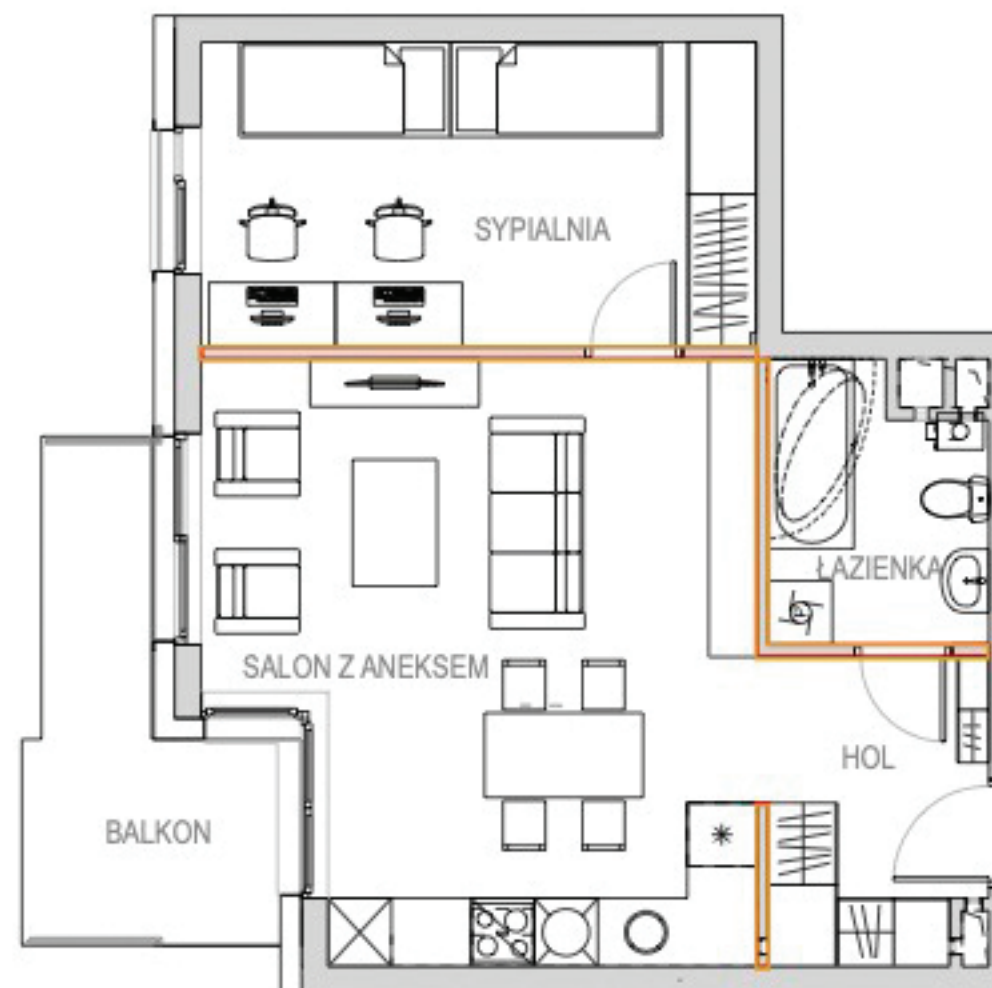


# Osiedle Zielony Horyzont



PIĘTRO 1

MIESZKANIE D1



UL. ENERGETYKÓW

UL. ŚW. JÓZEFA

## POWIERZCHNIA

**56,13m<sup>2</sup>**

|                 |                      |
|-----------------|----------------------|
| Salon z aneksem | 33,09 m <sup>2</sup> |
| Sypialnia       | 15,12 m <sup>2</sup> |
| Łazienka        | 5,05 m <sup>2</sup>  |
| Komórka         | 2,87 m <sup>2</sup>  |

## POWIERZCHNIA DODATKOWA

|        |                     |
|--------|---------------------|
| Balkon | 8,75 m <sup>2</sup> |
|--------|---------------------|

## BIURO SPRZEDAŻY MIESZKAŃ:

Nowe M. Sp. z o. o.  
 pl. Kopernika 3, 44-200 Rybnik  
[www.nowem.eu](http://www.nowem.eu), tel. 730-020-640

