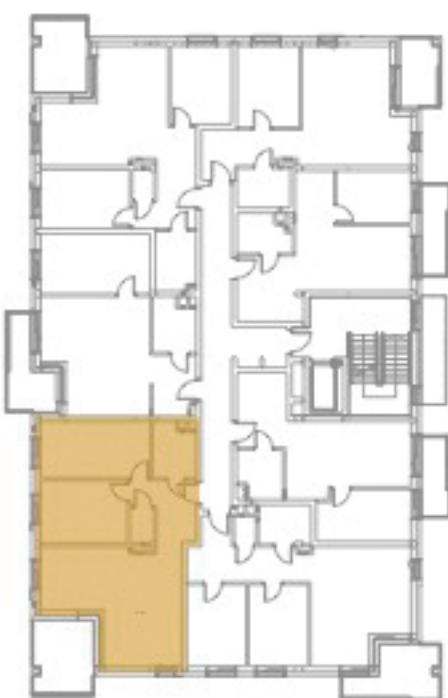




# Osiedle Zielony Horyzont

PIĘTRO 1

MIESZKANIE C1



UL. ŚW. JÓZEFA

UL. ENERGETYKÓW

## POWIERZCHNIA

**74,14m<sup>2</sup>**

Salon z aneksem	30,23 m <sup>2</sup>
Sypialnia	12,41 m <sup>2</sup>
Sypialnia	14,17 m <sup>2</sup>
Łazienka	5,12 m <sup>2</sup>
Toaleta	1,87 m <sup>2</sup>
Hol	7,47 m <sup>2</sup>
Komórka	2,87 m <sup>2</sup>

## POWIERZCHNIA DODATKOWA

Balkon	11,10 m <sup>2</sup>
--------	----------------------



## BIURO SPRZEDAŻY MIESZKAŃ:

Nowe M. Sp. z o. o.  
 pl. Kopernika 3, 44-200 Rybnik  
[www.nowem.eu](http://www.nowem.eu), tel. 730-020-640

