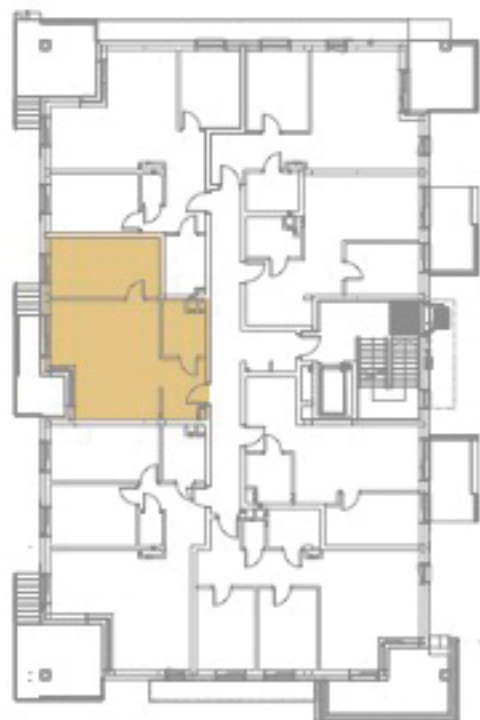
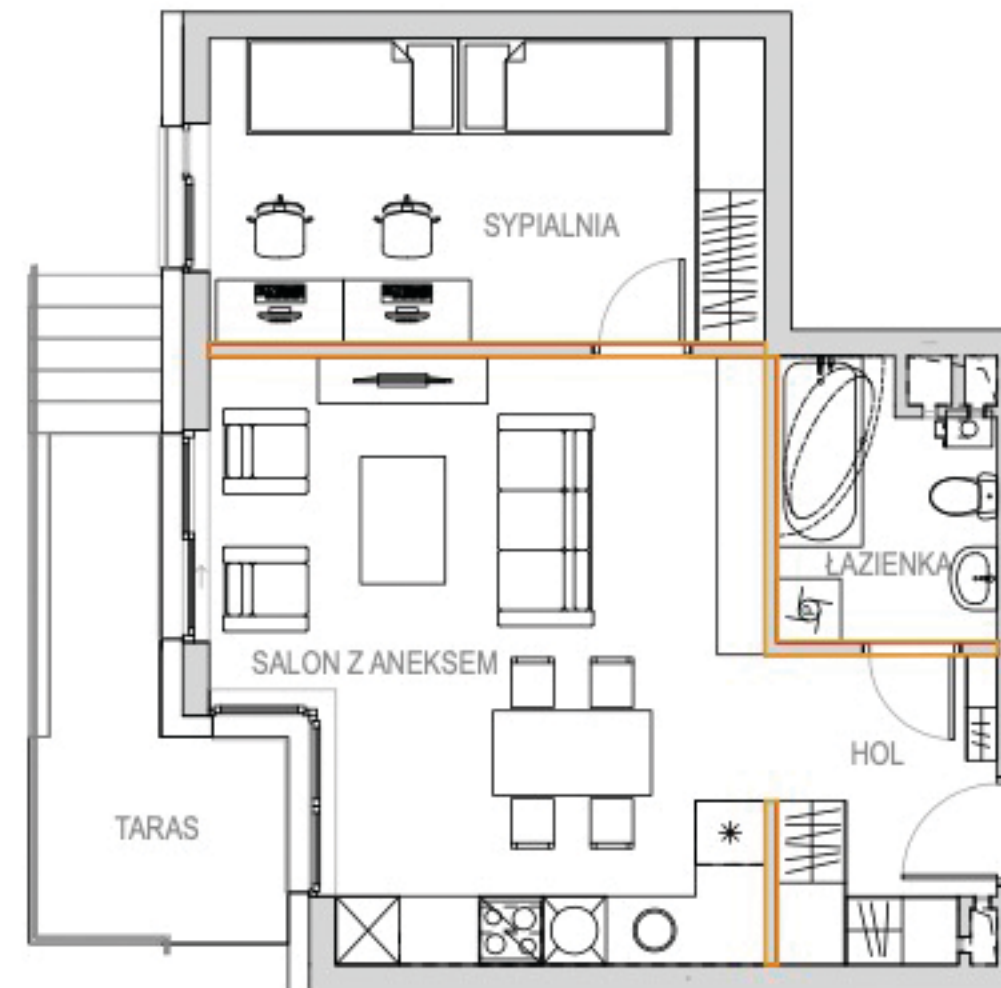


# Osiedle Zielony Horyzont



PARTER

MIESZKANIE D



UL. ENERGETYKÓW

UL. ŚW. JÓZEFA

## POWIERZCHNIA

**56,13m<sup>2</sup>**

Salon z aneksem	33,09 m <sup>2</sup>
Sypialnia	15,12 m <sup>2</sup>
Łazienka	5,05 m <sup>2</sup>
Komórka	2,87 m <sup>2</sup>

## POWIERZCHNIA DODATKOWA

Taras	7,78 m <sup>2</sup>
Ogródek	

## BIURO SPRZEDAŻY MIESZKAŃ:

Nowe M. Sp. z o. o.

pl. Kopernika 3, 44-200 Rybnik

[www.nowem.eu](http://www.nowem.eu), tel. 730-020-640

