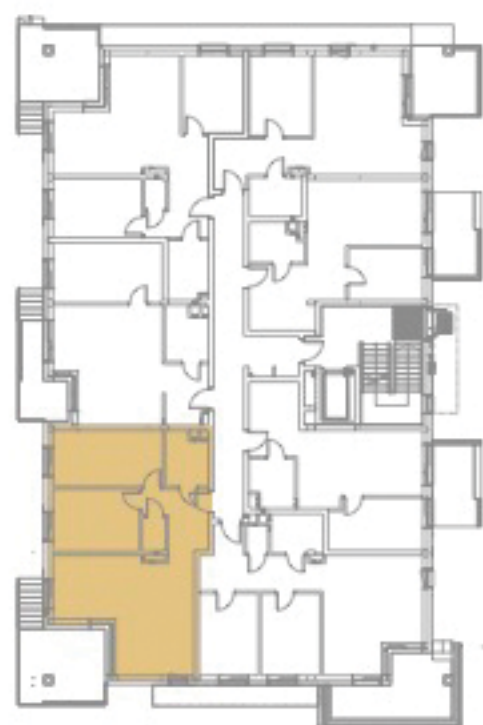




PARTER

MIESZKANIE C



UL. ŚW. JÓZEFA

UL. ENERGETYKÓW

POWIERZCHNIA

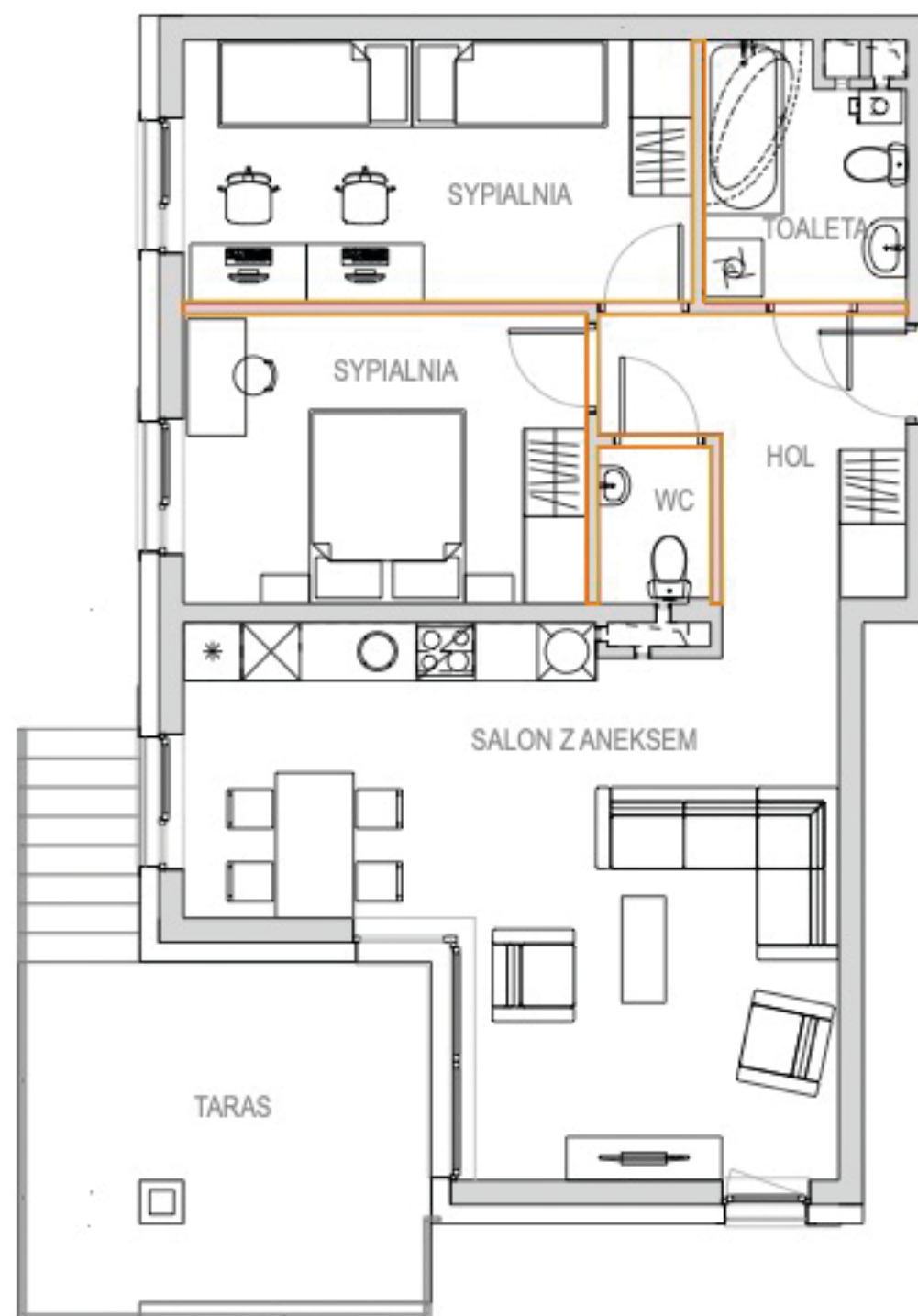
74,14m²

Salon z aneksem	30,23 m ²
Sypialnia	12,41 m ²
Sypialnia	14,17 m ²
Łazienka	5,12 m ²
Toaleta	1,87 m ²
Hol	7,47 m ²
Komórka	2,87 m ²

POWIERZCHNIA DODATKOWA

Taras	14,55 m ²
Ogródek	

Osiedle Zielony Horyzont



BIURO SPRZEDAŻY MIESZKAŃ:

Nowe M. Sp. z o. o.
 pl. Kopernika 3, 44-200 Rybnik
www.nowem.eu, tel. 730-020-640

