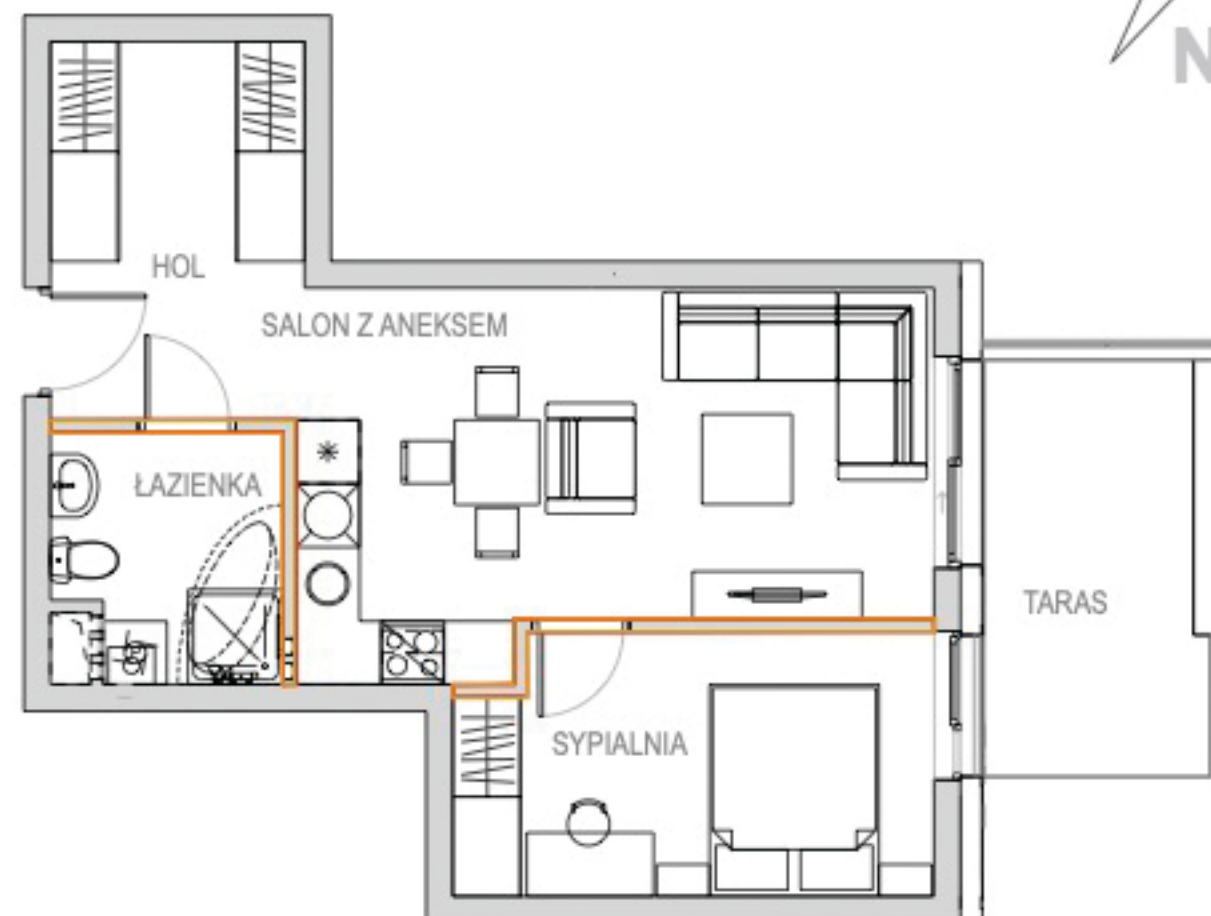


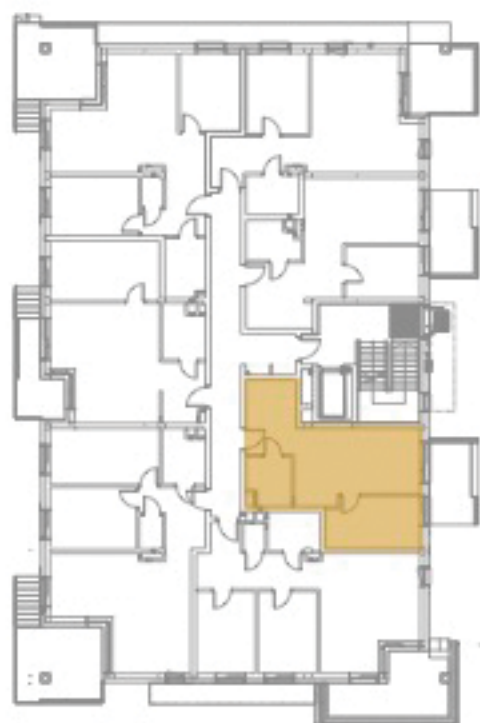


Osiedle Zielony Horyzont



PARTER

MIESZKANIE **A**



UL. ENERGETYKÓW

UL. ŚW. JÓZEFA

POWIERZCHNIA

44,41 m²

Salon z aneksem	20,15 m ²
Sypialnia	10,94 m ²
Łazienka	4,84 m ²
Hol	8,48 m ²

POWIERZCHNIA DODATKOWA

Taras	9,25 m ²
Ogródek	

BIURO SPRZEDAŻY MIESZKAŃ:

Nowe M. Sp. z o. o.

pl. Kopernika 3, 44-200 Rybnik

www.nowem.eu, tel. 730-020-640

