

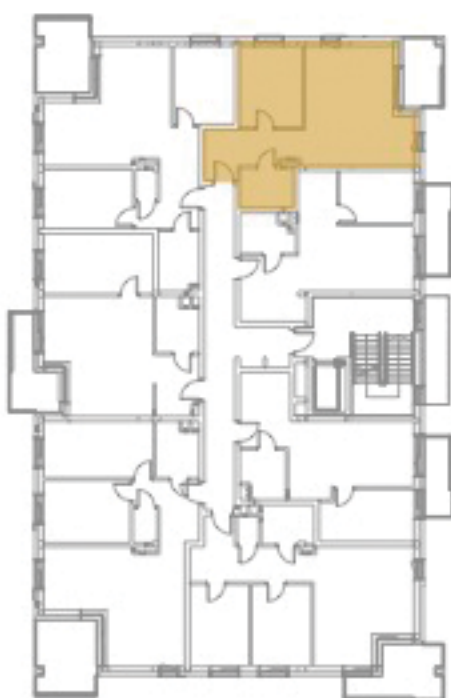
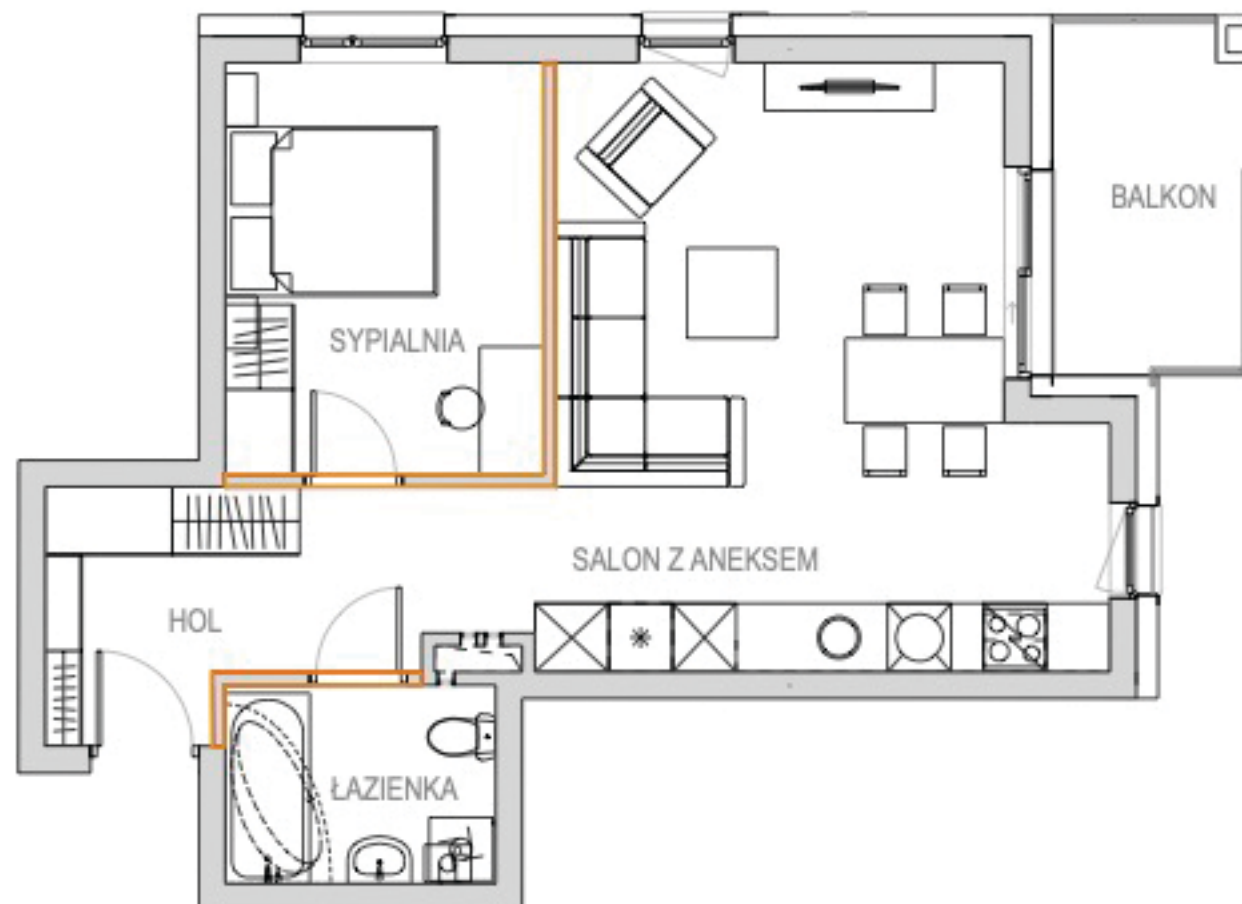


Osiedle Zielony Horyzont



PIĘTRO 2

MIESZKANIE F2



UL. ENERGETYKÓW

UL. ŚW. JÓZEFA

POWIERZCHNIA

55,13m²

Salon z aneksem	26,67 m ²
Sypialnia	11,64 m ²
Łazienka	4,79 m ²
Hol	9,15 m ²
Komórka	2,87 m ²

POWIERZCHNIA DODATKOWA

Balkon	6,80 m ²
--------	---------------------

BIURO SPRZEDAŻY MIESZKAŃ:

Nowe M. Sp. z o. o.
 pl. Kopernika 3, 44-200 Rybnik
www.nowem.eu, tel. 730-020-640

